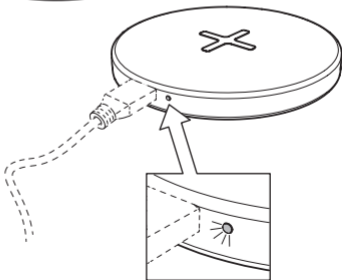
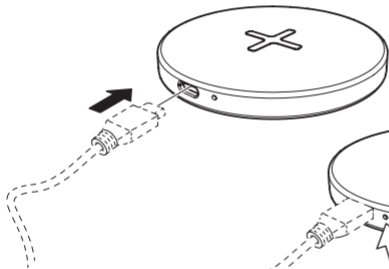
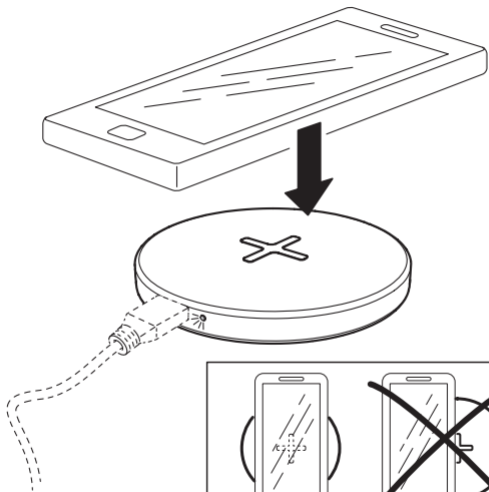


LIVBOJ



Design and Quality
IKEA of Sweden





English	6
Español	10
Português	14
中文	18
繁中	22
한국어	26
日本語	30
Bahasa Indonesia	34
Bahasa Malaysia	38
عربي	42
ไทย	46
Tiếng Việt	50

Charger features

- USB power adapter (5V, 2A) and USB Type-C cable not included.
- Wirelessly charges Qi-compatible devices.
- Compatible with Qi 1.2.4BPP specification.
- Temperature and power monitor for safety.
- LED status indicator.

Instructions for use

- Connect the USB cable to the power adapter and to LIVBOJ . Plug it into the wall socket.
- For wireless charging, place the device to be charged on top of the plus sign (+) on the charger. The device must be placed directly over the plus sign (+) on the charger for the charging function to work optimally. Note that on some devices you may have to activate wireless charging in settings.
- If your battery is completely discharged, it may take a few minutes before it starts charging. This is entirely normal. You can see that the battery has begun charging when the battery symbol appears on your phone.

LED indicator (see illustrations):

1. Power on: LED lights up for 3 seconds.
2. Charging: LED on.

3. Charging completed: LED off.
4. Error: LED flashes.

Good to know

- USB cable length and quality influences charging speed and performance.
- Devices may get warm during charging; this is completely normal and they will gradually cool down again after they are fully charged.
- Charging time may vary based on the device's battery capacity, charge level, the age of the battery and the temperature in the surrounding area.
- Charger storage temperature: -20°C to 25°C.
- Charger operating temperature: 0°C to 40°C.

Unplug the charger from the power source before cleaning and when it is not in use.

To clean the charger, wipe with a moist cloth.

Never submerge the charger in water.

Recommended precautionary measures and technical data: see the back of the charger.

Save these instructions for future use.

WARNING:

- Only charge devices that are Qi-compatible.
- The wall socket must be located near the equipment and must be easily accessible.
- Only use in dry locations.
- Children should be supervised to ensure they do not play with the product.
- Never use a damage or faulty USB cable for charging, since this can damage the appliance and harm your device.

Product servicing

Do not attempt to repair this product yourself, as opening or removing covers may expose you to dangerous voltage points or other risks.

TECHNICAL DATA

Type: E2010 LIVBOJ

Input: 5V DC, 2A USB Type-C

Indoor use only

Operating frequency: 110.3KHZ - 148 KHZ

Output power: 33 dB μ A/m at 3m

Manufacturer: IKEA of Sweden AB

Address: Box 702, SE-343 81 Älmhult, SWEDEN



The 'Qi' symbol is a trademark of the Wireless Power Consortium

RF EXPOSURE INFORMATION

According to RF exposure regulations, under normal operations the end user shall refrain from being closer than 10 cm from the device.



The crossed-out wheeled bin symbol indicates that the item should be disposed of separately from household waste. The item should be handed in for recycling in accordance with local environmental regulations for waste disposal. By separating a marked item from household waste, you will help reduce the volume of waste sent to incinerators or land-fill and minimize any potential negative impact on human health and the environment. For more information, please contact your IKEA store.

Características del cargador

- No incluye el adaptador de corriente USB (5V, 2A) ni el cable USB tipo C.
- Carga de forma inalámbrica dispositivos compatibles con Qi.
- Compatible con la especificación Qi 1.2.4BPP.
- Monitor de temperatura y potencia para mayor seguridad.
- Indicador del estado de led.

Instrucciones de uso

- Conecta el cable USB al adaptador de corriente y a LIVBOJ. Enchúfalo a la toma de corriente.
- Para la carga inalámbrica, coloca el dispositivo que vas a cargar encima del signo positivo (+) del cargador. El dispositivo se debe colocar directamente sobre el signo positivo (+) del cargador para que la función de carga funcione de forma óptima. Ten en cuenta que en algunos dispositivos puede que tengas que activar la carga inalámbrica en los ajustes.
- Si la batería está completamente descargada, pueden pasar unos minutos antes de que empiece a cargarse. Esto es completamente normal. Puedes ver que la batería ha comenzado a cargarse cuando el símbolo de la batería aparece en el teléfono.

Indicador led (consulta las ilustraciones):

1. Encendido: el led se enciende durante 3 segundos.
2. Carga: led encendido.

3. Carga completa: led apagado.
4. Error: led intermitente.

Información importante

- La longitud y la calidad del cable USB influyen en la velocidad y el rendimiento de la carga.
- Es normal que los aparatos se calienten durante la carga. Una vez que estén totalmente cargados, empezarán a enfriarse gradualmente.
- La duración de la carga puede variar en función de la capacidad de la batería del aparato, del nivel de carga, de la antigüedad de la batería y de la temperatura ambiente.
- Temperatura de almacenamiento del cargador: de -20 °C a 25 °C.
- Temperatura de funcionamiento del cargador: de 0 °C a 40 °C.

Desenchufa el cargador de la fuente de alimentación antes de limpiarlo y cuando no lo utilices.

Para limpiar el cargador, pásale un paño húmedo.

No sumerjas nunca el cargador en agua.

Medidas de precaución recomendadas y datos técnicos: consulta la parte posterior del cargador.

Conserva estas instrucciones para poder consultarlas en el futuro.

AVISO IMPORTANTE:

- Cargar solo dispositivos compatibles con Qi.
- La toma de pared debe encontrarse cerca del aparato y estar a mano.
- Utilizar solo en espacios secos.
- Los niños deben estar en todo momento supervisados para evitar que jueguen con el producto.
- No utilizar nunca un cable USB dañado o defectuoso para realizar la carga, ya que esto puede provocar daños en ambos aparatos.

Mantenimiento del producto

No intentes reparar por tu cuenta el producto, ya que al abrir y quitar las tapas puedes quedar expuesto a posibles descargas eléctricas u otros peligros.

DATOS TÉCNICOS

Tipo: E2010 LIVBOJ

Entrada: 5V CC, 2A USB Tipo C

Solo para uso en interiores.

Frecuencia de funcionamiento: 110,3 KHZ - 148 KHz

Potencia de salida: 33 dB μ A/m a 3 m

Fabricante: IKEA of Sweden AB

Dirección: Box 702, SE-343 81 Älmhult, SUECIA



El símbolo "Qi" es una marca registrada de Wireless Power Consortium.

INFORMACIÓN SOBRE LA EXPOSICIÓN A RF

Según la normativa sobre la exposición a radiofrecuencias, en condiciones normales de uso el usuario final no debe estar a menos de 10 cm del aparato.



La imagen del cubo de basura tachado indica que el producto no debe formar parte de los residuos habituales del hogar. Se debe reciclar según la normativa local medioambiental de eliminación de residuos. Cuando separas los productos que llevan esta imagen, contribuyes a reducir el volumen de residuos que se incineran o se envían a vertederos y minimizas el impacto negativo sobre la salud y el medio ambiente. Para más información, ponte en contacto con tu tienda IKEA.

Características do carregador

- Adaptador de corrente USB (5V, 2A) e cabo USB Tipo-C não incluídos.
- Carregamento sem fios de dispositivos compatíveis Qi.
- Compatível com a especificação Qi 1.2.4BPP.
- Monitorização da temperatura e da corrente para uma maior segurança.
- Indicador LED de estado.

Instruções de utilização

- Ligue o cabo USB ao adaptador de corrente e ao LIVBOJ. Ligue à corrente elétrica.
- No carregamento sem fios, coloque o dispositivo sobre o sinal mais (+) no carregador. O dispositivo deve ser colocado diretamente sobre o sinal mais (+) do carregador para que a função de carregamento funcione corretamente. Tenha em atenção que, em certos dispositivos, pode ter de ativar a definição de carregamento sem fios.
- Se a bateria estiver totalmente descarregada, podem ser necessários alguns minutos para começar a carregar. Isso é normal. Pode verificar que a bateria começou a carregar quando o símbolo da bateria aparecer no telemóvel.

Indicador LED (veja as imagens):

1. Ligado: a luz LED ilumina-se durante 3 segundos.
2. Carregamento: a luz LED acende-se.
3. Carregamento concluído: a luz LED desliga-se.
4. Erro: a luz LED fica intermitente.

Convém saber

- A qualidade e o comprimento do cabo LED influenciam o tempo de carregamento e o desempenho.
- Os dispositivos podem aquecer durante o carregamento. Isso é totalmente normal. Vão arrefecer gradualmente quando estiverem totalmente carregados.
- O tempo de carregamento pode variar dependendo da capacidade de carga do dispositivo, do nível de carga, da idade da bateria e da temperatura ambiente.
- Temperatura de armazenamento do carregador: entre -20°C e 25°C.
- Temperatura do carregador em funcionamento: entre 0°C e 40°C.

Desligue o carregador da corrente elétrica antes de o limpar e quando não estiver a ser utilizado.

Limpe o carregador com um pano húmido.
Nunca mergulhe o carregador dentro de água.

Consulte as medidas de precaução recomendadas e os dados técnicos na parte de trás do carregador.

Guarde estas instruções para utilização futura.

ATENÇÃO:

- Carregue apenas dispositivos com compatibilidade Qi.
- A tomada elétrica deve estar próxima do aparelho e deve ser facilmente acessível.
- Utilize apenas em locais secos.
- As crianças devem ser supervisionadas para garantir que não brincam com o produto.
- Nunca utilize um cabo USB danificado ou defeituoso para o carregamento, uma vez que isto pode danificar o dispositivo.

Serviços relacionados com o produto

Não tente reparar o produto por si próprio, pois a abertura ou a remoção das coberturas podem expô-lo a pontos de voltagem perigosos ou a outros riscos.

DADOS TÉCNICOS

Tipo: E2010 LIVBOJ

Entrada: 5V CC, 2A USB Tipo-C

Apenas para uso no interior

Frequência de funcionamento: 110,3KHz - 148KHz

Potência de saída: 33dB μ A/m a 3m

Fabricante: IKEA of Sweden AB

Morada: Box 702, SE-343 81 Älmhult, SWEDEN



O símbolo "Qi" é marca registrada do Wireless Power Consortium

INFORMAÇÃO DE EXPOSIÇÃO RF

De acordo com a regulamentação de exposição RF, em utilização normal o utilizar deve evitar estar a menos de 10 cm do dispositivo.



O símbolo do caixote do lixo com o sinal de proibição indica que esse artigo deve ser separado dos resíduos domésticos convencionais. Deve ser entregue para reciclagem de acordo com as regulamentações ambientais locais para tratamento de resíduos. Ao separar um artigo assinalado dos resíduos domésticos, ajuda a reduzir o volume de resíduos enviados para os incineradores ou aterros, minimizando o potencial impacto negativo na saúde pública e no ambiente. Para mais informações, contacte a loja IKEA perto de si.

充电器特点

- 不含USB电源适配器（5伏电压，2安）和USB-C型数据线。
- 给Qi兼容性设备无线充电。
- 兼容Qi 1.2.4BPP规格。
- 温度和功率安全监控器。
- LED状态指示灯。

使用说明

- 将USB连接线连接至电源适配器，接入 LIVBOJ 利夫博艺，并将其插入壁式插座。
- 如要无线充电，请将需充电的设备置于充电器的加号标志 (+) 上面。为获得最佳充电效果，必须将设备直接置于充电器的加号标志 (+) 上面。请注意，你需要在一些设备的设置中激活无线充电功能。
- 如电池电量消耗殆尽，开始充电前可能需要等待几分钟。这是正常情况。电池标志在手机上出现后，电池便开始充电。

LED指示灯（见图示）：

- 1.打开电源：LED指示灯将持续亮3秒。
- 2.正在充电：LED指示灯亮。
- 3.充电结束：LED指示灯灭。
- 4.错误：LED指示灯闪烁。

注意事项

- USB线缆长度和质量会影响充电速度和性能。
- 设备在充电过程中可能会发热；这完全是正常现象，充电完成后，设备将会逐渐冷却。
- 由于设备的电池容量、充电量、电池寿命和周围环境温度不同，充电时间也有所不同。
- 充电器储存温度：-20°C至25°C。
- 充电器工作温度：0°C至40°C。

清洁设备前或不使用设备时，请从电源上拔掉充电器。
如要清洁充电器，请用湿布擦拭。
请勿将充电器浸入水中。

建议的预防措施和技术数据请参见充电器背面。

请妥善保管本说明书，以备日后参考。

警告：

- 仅限具备Qi兼容性的充电设备。
- 壁式插座必须安装在设备旁边易于接近的位置。
- 仅限在干燥环境中使用。
- 务必看顾孩子，不可让他们将此产品当作玩具。

- 请勿使用损坏或有瑕疵的USB线缆充电，因为这样会损坏家电和设备。

产品售后服务

请勿自行尝试修理此产品，因为打开或揭开外盖可能会造成危险电压触电或其他风险。

消费者若使用电源适配器充电，则应购买配套使用获得CCC认证并满足标准的电源适配器。

技术数据

型号：E2010 LIVBOJ 利夫博艺

输入：5伏直流电，2安，USB-C型

仅限室内使用

工作频率：110.3千赫-148千赫

输出功率：3米，33微伏每米分贝

制造商：IKEA of Sweden AB

地址：Box 702, SE-343 81 Älmhult, SWEDEN



“Qi”标志为无线充电联盟商标。

射频暴露信息

根据射频暴露合规要求，终端用户在正常操作设备时，应与设备保持至少10cm的间距。



带十字的垃圾桶标志代表该产品必须与家用垃圾分开处理。同时对产品的处理必须符合当地关于废物处理的相关规定。每做一次分类，就减少了送入焚烧炉和垃圾填埋场垃圾的数量，进而将不利于人类身体健康和环境的负面影响最小化。想了解更多，请联系当地宜家商场。

充電器

- 不含USB電源轉接器(5V, 2A)及Type-C USB傳輸線。
- Qi 無線充電裝置。
- 與Qi 1.2.4BPP規格相容。
- 安全溫度與電源監測器。
- LED狀態指示器。

使用說明

- 將USB線連接到電源轉接器及LIVBOJ，並把插頭插入牆上插座。
- 操作無線充電時，將裝置放在充電器的加號(+)符號上。須將裝置直接放在充電器的加號(+)符號上，以達到最理想的充電性能。注意！部分裝置需啟動無線充電設定。
- 如果電池完全沒電，需等待幾分鐘後才開始充電。此為正常現象。電池符號出現在手機上時，表示開始充電。

LED指示燈(請見圖示)：

1. 電源啟動：LED指示燈亮起3秒鐘。
2. 充電中：LED指示燈持續亮著。

3. 充電完成：LED指示燈熄滅。
4. 出現錯誤：LED指示燈閃爍。

使用須知

- USB線長度和品質會影響充電速度和性能。
- 充電時裝置可能會變熱，這是正常現象，充電完成後逐漸恢復正常溫度。
- 充電時間因裝置的電池容量、充電等級、電池年限和周圍環境溫度而不同。
- 充電器存放溫度：-20°C - 25°C。
- 充電器操作溫度：0°C - 40°C。

清潔前和不使用時，務必拔掉電源插頭。
清潔充電器時，用微濕的抹布擦拭乾淨。
請勿將充電器浸泡水中。

預防措施和技術規格，請見充電器後面的說明。

請妥善保存使用說明，以供參考。

警告：

- 只適用於Qi 充電裝置。
- 牆壁插座的位置須接近設備，且容易連接。
- 只能在乾燥地方使用。
- 務必看顧孩子，確保他們不會將產品當作玩具。
- 請勿使用受損的USB線充電，以免損害家電用品和裝置。

產品服務

請勿自行維修產品，以免因打開或拆下蓋子而暴露在高電壓和其他危險中。

技術規格

型號： E2010 LIVBOJ

輸入功率： 5V DC, 2A USB Type-C

僅適合室內使用

操作頻率： 110.3KHZ - 148 KHz

輸出功率： 33 dB μ A/m at 3m

委製商： IKEA of Sweden AB

地址： Box 702, SE-343 81 Älmhult, SWEDEN



"Qi"符號代表無線充電標準

無線電頻率暴露資訊

根據無線電頻率暴露規範，正常操作的情況下，終端使用者應與裝置保持至少10公分的距離。

注意！

取得審驗證明之低功率射頻器材，非經核准，公司、商號或使用者均不得擅自變更頻率、加大功率或變更原設計之特性及功能。

低功率射頻器材之使用不得影響飛航安全及干擾合法通信；經發現有干擾現象時，應立即停用，並改善至無干擾時方得繼續使用。

前述合法通信，指依電信管理法規定作業之無線電通信。

低功率射頻器材須忍受合法通信或工業、科學及醫療用電波輻射性電機設備之干擾。



垃圾桶畫叉圖案表示產品不可當作家庭廢棄物丟棄。產品須依當地廢棄物規定丟棄處理。與家庭廢棄物分開擺放，可幫助減少送往焚化爐或掩埋場的廢棄物數量，並降低可能危害人體健康和環境的機會。請向IKEA客服部取得更多相關資訊。

충전기 기능

- USB 전원 어댑터(5V, 2A) 및 USB C-Type 케이블은 포함되어 있지 않습니다.
- Qi 호환 장치를 무선으로 충전합니다.
- Qi 1.2.4BPP 사양과 호환됩니다.
- 안전을 위한 온도 및 전력 모니터
- LED 상태 표시등.

사용방법

- 전원 어댑터와 LIVBOJ/리브보이에 USB 케이블을 연결한 후 콘센트에 꽂아주세요.
- 무선 충전을 하려면 (+) 표시 위에 기기를 놓으세요. (+) 표시 바로 위에 놓아야 제대로 충전됩니다. 무선 충전 설정을 활성화해야 작동하는 기기도 있습니다.
- 배터리가 완전히 방전된 경우 충전을 시작하기까지 몇 분 정도 소요될 수 있으나, 이는 정상입니다. 충전이 되기 시작하면 휴대폰에 배터리가 표시됩니다.

LED 표시등 (그림 참조):

1. 전원 켜기: LED가 3초 동안 켜집니다.
2. 충전 중: LED 켜짐

3. 충전 완료: LED 꺼짐

4. 오류: LED 깜빡임

유용한 정보

- USB 케이블의 길이와 품질에 따라 충전 속도와 효율이 달라질 수 있습니다.
- 충전할 때 디바이스 온도가 올라가는 것은 정상입니다. 충전이 완료되면 다시 조금씩 온도가 내려갑니다.
- 충전 시간은 기기의 배터리 용량, 충전 수준, 배터리 수명 및 주변 온도에 따라 달라질 수 있습니다.
- 충전기 보관 온도: $-20^{\circ}\text{C} \sim 25^{\circ}\text{C}$.
- 충전기 작동 온도: $0^{\circ}\text{C} \sim 40^{\circ}\text{C}$.

충전기를 닦거나 사용하지 않을 때는 콘센트에서 뽑아주세요.

충전기를 닦을 때는 축축한 천으로 닦아주세요.

절대 물에 담그지 마세요.

자세한 주의사항과 데이터는 충전기 뒷쪽의 내용을 참조하세요.

나중에 사용할 수 있도록 설명서를 보관해주세요.

경고:

- Qi 방식으로만 충전이 가능합니다.
- 콘센트 가까이에 두고 사용하세요. 접근이 용이해야 합니다.
- 습기가 없는 곳에서만 사용하세요.
- 어린이가 본 제품을 가지고 놀지 않도록 주의해주세요
- 기기를 손상시키고 기기에 손상을 줄 수 있으므로 손상된 USB 케이블을 충전에 사용하지 마세요.

제품 서비스

제품을 직접 수리하지 마세요. 커버를 열어보거나 제거하면 감전이나 기타 다른 위험에 노출될 수 있습니다.

기술정보

타입: E2010 LIVBOJ/리브보이

입력: 5V DC, 2A USB Type-C

실내 전용

작동 주파수: 110.3KHZ - 148 KHz

출력: 33 dB μ m/at 3m

제조업체: IKEA of Sweden AB

주소: Box 702, SE-343 81 Älmhult, SWEDEN



'Qi' 마크는 무선 충전 표준인증기관인 WPC(Wireless Power Consortium)의 트레이드마크입니다.

RF노출정보

기기 사용시, RF 노출기준에 따라 사용자와 기기의 간격을 10cm 이상으로 하세요.



바퀴달린 통과 엑스포시는 제품을 일반 가정용 쓰레기와는 분리하여 배출해야 한다는 것을 알려주는 표시입니다. 거주 지역의 분리 배출관련 환경 규정에 따라 재활용을 해야 하는 제품입니다. 이렇게 표시된 제품들을 일반 가정용 쓰레기와 구분하는 작업을 통해, 소각장이나 매립지로 보내는 쓰레기의 양을 줄이는 데 기여하고, 인류의 건강과 환경에 미치는 잠재적인 악영향을 최소화할 수 있습니다. 자세한 사항은 이케아 매장으로 문의해 주세요.

充電器の特徴

- USB電源アダプター（5V, 2A）とUSB Type-Cケーブルは付属していません。
- Qi規格対応ワイヤレス充電器。
- Qi 1.2.4BPP仕様準拠。
- 安全性に配慮した温度・電力制御機能搭載。
- LEDインジケーター付き。

使用方法

- 電源アダプターとLIVBOJ/リヴボイをUSBケーブルで接続し、電源アダプターのプラグをコンセントに差し込みます。
- ワイヤレス充電を行うには、充電器の「+」マークの上に機器を置きます。「+」マークを覆うように機器を直接置かないと正しく充電できません。お使いの機器によっては、機器の設定からワイヤレス充電を有効にする必要があります。
- お使いの機器のバッテリーが完全に放電していると、充電を開始するまでに数分かかる場合があります。これはきわめて通常の状態です。バッテリーの充電が始まると、スマートフォン上にバッテリーマークが表示されます。

LEDインジケーター（図参照）：

1. 電源オン時：LEDライトが3秒点灯します。

2. 充電中：LEDライトが点灯します。
3. 充電完了時：LEDライトが消灯します。
4. エラー時：LEDライトが点滅します。

お役立ち情報

- USBケーブルの長さや品質は、充電の速度と性能に影響します。
- 充電中に機器が発熱する場合があります。これは異常ではありません。満充電後は徐々に温度が下がります。
- 充電時間は、機器のバッテリーの容量・残量・経年数、周囲の温度によって異なります。
- 充電器の保管温度：-20℃～25℃
- 充電器の動作温度：0℃～40℃

お手入れをするときや使用しないときは、必ず充電器を電源から外してください。

お手入れの際は軽く湿らせた布で拭いてください。
充電器は絶対に水に濡らさないでください。

安全上の注意および製品仕様については、充電器の裏面をご覧ください。

この説明書はいつでも参照できるよう大切に保管してください。

警告：

- ・ Qi規格対応機器の充電にのみお使いください。
- ・ コンセントは、必ず本製品の設置場所の近くにある、利用しやすいものをお使いください。
- ・ 湿気や水気のない乾燥した場所でのみご使用ください。
- ・ お子さまが本製品で遊ばないようにご注意ください。
- ・ 破損・故障したUSBケーブルは絶対に使用しないでください。
機器やデバイスの破損や不具合の原因になるおそれがあります。

製品の修理について

本製品を自分で修理しようとししないでください。カバーを開いたり、外したりする行為は、危険な電圧点に接触するなどのリスクにさらされるおそれがあります。

テクニカルデータ

品名・型式：E2010 LIVBOJ/リヴボイ

入力：5V DC、2A USB Type-C

室内専用

動作周波数：110.3KHZ-148 KHz

電波出力：3mで33 dB μ A/m

製造業者：IKEA of Sweden AB

住所：Box 702, SE-343 81 Älmhult, SWEDEN



「Qi (チー)」マークは、ワイヤレスパワーコンソーシアム (WPC) の登録商標です。

高周波 (RF) ばく露に関する情報

高周波 (RF) ばく露規制に従い、通常の使用においては、ユーザーは機器を体から10cm以上離すこと。



「Crossed-out wheeled bin」マークは、廃棄する際に一般の家庭ゴミと区別する必要があることを意味しています。このマークの付いた製品は、お住まいの地域の分別ルールに従ってリサイクルに出してください。一般の家庭ゴミと分けてリサイクルすることで、焼却炉やゴミ埋め立て施設に持ち込まれるゴミの量を削減できるうえ、健康や環境への潜在的な負荷を軽減できます。詳しくは、お近くのイケアストアにお問い合わせください。

Fitur charger

- Adaptor daya USB (5V, 2A) dan kabel USB Type-C tidak termasuk .
- Secara nirkabel mengisi daya perangkat yang kompatibel dengan Qi.
- Kompatibel dengan spesifikasi Qi 1.2.4BPP.
- Monitor suhu dan daya untuk keselamatan .
- Indikator status LED.

Instruksi penggunaan

- Hubungkan kabel USB ke adaptor daya dan ke LIVBOJ. Colokkan ke stopkontak dinding .
- Untuk pengisian nirkabel, tempatkan perangkat diisi di atas tanda plus (+) pada pengisi daya. Perangkat harus ditempatkan tepat di atas tanda plus (+) pada pengisi daya agar fungsi pengisian daya berfungsi optimal. Perhatikan bahwa pada beberapa perangkat Anda mungkin harus mengaktifkan pengisian daya nirkabel di pengaturan.
- Jika baterai Anda benar-benar habis, diperlukan beberapa menit sebelum mulai diisi. Ini sepenuhnya normal. Anda dapat melihat bahwa baterai sudah mulai diisi ketika simbol baterai muncul di ponsel Anda .

Indikator LED (lihat ilustrasi):

1. Daya aktif: LED menyala selama 3 detik.

2. Pengisian daya: LED menyala.
3. Pengisian selesai: LED off .
4. Kesalahan: LED berkedip.

Informasi tambahan

- Panjang dan kualitas kabel USB memengaruhi kecepatan dan kinerja pengisian daya.
- Perangkat mungkin menjadi hangat selama pengisian daya; ini benar-benar normal dan secara bertahap akan kembali dingin setelah baterai terisi penuh.
- Waktu pengisian daya dapat bervariasi berdasarkan kapasitas baterai perangkat, tingkat pengisian daya, usia baterai, dan suhu di area sekitar.
- Suhu penyimpanan pengisi daya: -20°C hingga 25°C .
- Temperatur pengoperasian pengisi daya: 0°C hingga 40°C .

Cabut pengisi daya dari catu daya sebelum membersihkan dan saat sedang tidak digunakan.

Untuk membersihkan pengisi daya, bersihkan dengan kain lembab .
Jangan merendam pengisi daya dalam air.

Tindakan pencegahan dan data teknis yang disarankan: lihat bagian belakang pengisi daya.

Simpan instruksi ini untuk penggunaan di masa mendatang.

PERINGATAN:

- Hanya isi daya perangkat yang kompatibel dengan Qi.
- Stop kontak dinding harus diletakkan di dekat peralatan dan harus mudah diakses.
- Hanya digunakan di lokasi yang kering.
- Anak-anak harus diawasi untuk memastikan mereka tidak bermain-main dengan produk.
- Jangan pernah menggunakan kabel USB yang rusak atau rusak untuk mengisi daya, karena ini dapat merusak alat dan merusak perangkat Anda.

Layanan produk

Jangan mencoba memperbaiki produk ini sendiri, karena membuka atau melepas penutup dapat membuat Anda tersetrum atau risiko lainnya.

DATA TEKNIS

Tipe: E2010 LIVBOJ

Input: 5V DC, 2A USB Type-C

Hanya digunakan di dalam ruangan

Frekuensi operasi: 110.3KHZ - 148 KHZ

Daya output: 33 dB μ A / m pada 3m

Pabrikasi: IKEA of Sweden AB

Alamat: Box 702, SE-343 81 Älmhult, SWEDIA



Simbol 'Qi' adalah merek dagang dari Wireless Power Consortium

INFORMASI PAPANAN RF

Sesuai dengan peraturan paparan RF, di bawah operasi normal pengguna akhir harus menjaga jarak sekitar 10 cm dari perangkat.



Simbol roda bin bertanda silang menunjukkan bahwa item tersebut harus dibuang secara terpisah dari limbah rumah tangga. Item ini harus diserahkan untuk daur ulang sesuai dengan peraturan lingkungan setempat untuk pembuangan limbah. Dengan memisahkan item yang ditandai dari limbah rumah tangga, anda akan membantu mengurangi volume sampah yang dikirim ke insinerator atau isi tanah dan meminimalkan potensi dampak negatif terhadap kesehatan manusia dan lingkungan. Untuk informasi lebih lanjut, silahkan hubungi toko IKEA.

Ciri Pengecas

- Penyesuai kuasa USB ((5V, 2A) dan tidak termasuk kabel USB Type-C.
- Mengecas peranti serasi Qi secara tanpa wayar.
- Serasi dengan spesifikasi Qi 1.2.4BPP.
- Suhu dan monitor kuasa untuk keselamatan.
- Penunjuk status LED.

Arahan penggunaan

- Sambungkan kabel USB pada penyesuai kuasa dan pada LIVBOJ. Palamkannya ke dalam soket dinding.
- Bagi pengecasan tanpa wayar, letakkan peranti yang akan dicas di atas tanda plus (+) di atas pengecas. Peranti mesti diletakkan betul-betul di atas tanda plus (+) di atas pengecas agar fungsi pengecasan berfungsi secara optimum. Sila ambil perhatian bahawa pada beberapa peranti tetapan pengecasan tanpa wayar mungkin anda perlu aktifkan.
- Jika bateri anda dinyahcas sepenuhnya, ia mungkin mengambil masa beberapa minit sebelum ia mula mengecas. Ini adalah sama-sekali biasa. Anda boleh melihat bahawa bateri telah mula mengecas apabila simbol bateri muncul pada telefon anda.

Penunjuk LED (lihat ilustrasi):

1. Kuasa hidup: LED menyala selama 3 saat.

2. Sedang mengecas: LED menyala.
3. Pengecasan selesai: LED padam.
4. Ralat: LED berkelip-kelip.

Untuk manfaat

- Panjang dan kualiti kabel USB mempengaruhi kelajuan dan prestasi.
- Peranti mungkin menjadi panas semasa mengecas; ini adalah sama sekali biasa dan lama kelamaan akan menyejuk sekali lagi selepas ia dicas sepenuhnya.
- Masa pengecasan mungkin berubah-ubah berdasarkan kapasiti bateri peranti, tahap cas, hayat bateri dan suhu di kawasan persekitaran.
- Suhu storan pengecas: -20°C hingga 25°C .
- Suhu kendalian pengecas: 0°C hingga 40°C .

Cabut palam pengecas daripada sumber kuasa sebelum dibersihkan dan apabila ia tidak digunakan.

Untuk membersihkan pengecas, kesat dengan kain lembap.

Jangan sekali-kali pengecas direndam di dalam air.

Langkah berhati-hati yang dicadangkan dan data teknikal: lihat di belakang pengecas.

Simpan arahan ini untuk kegunaan pada masa hadapan.

AMARAN:

- Hanya cas peranti yang serasi Qi.
- Lokasi soket dinding hendaklah berhampiran dengan kelengkapan dan mesti mudah diakses.
- Hanya gunakan di lokasi yang kering.
- Kanak-kanak hendaklah diselia bagi memastikan mereka tidak bermain dengan produk.
- Jangan sekali-kali guna kabel yang rosak atau bermasalah untuk mengecas, kerana ini akan merosakkan peralatan dan membahayakan peranti anda.

Khidmat produk

Jangan cuba untuk memperbaiki produk ini sendiri, kerana membuka atau menanggalkan penutup boleh mendedahkan anda kepada titik voltan yang berbahaya atau lain-lain risiko.

DATA TEKNIKAL

Jenis: E2010 LIVBOJ

Input: 5V DC, 2A USB Jenis-C

Penggunaan dalam sahaja

Frekuensi pengendalian: 110.3KHZ - 148 KHz

Kuasa output power: 33 dB μ A/m pada 3m

Pengilang: IKEA of Sweden AB

Alamat: Box 702, SE-343 81 Älmhult, SWEDEN



Simbol 'Qi' merupakan tanda dagangan Wireless Power Consortium

MAKLUMAT PENDEDAHAN RF

Menurut peraturan pendedahan RF, di bawah pengendalian biasa, pengguna akhir akan dihalang daripada mendekati peranti pada jarak lebih daripada 10 sm.



Simbol roda berpangkah menunjukkan item ini harus dilupuskan berasingan daripada bahan buangan isi rumah. Item ini sepatutnya diserahkan untuk dikitar semula selaras dengan peraturan alam sekitar tempatan untuk pelupusan sampah. Dengan mengasingkan item bertanda daripada bahan buangan isi rumah, anda akan membantu mengurangkan jumlah buangan yang dihantar ke tapak pelupusan dan meminimumkan kesan negatif yang berpotensi ke atas kesihatan manusia serta alam sekitar. Untuk maklumat lanjut, hubungi gedung IKEA anda.

3. تم الشحن: لمبة LED مطفأة.
4. خطأ: لمبة LED تصدر وميضاً.

من المفيد معرفته

- يؤثر طول سلك الـ USB وجودته على سرعة الشحن والأداء.
- قد تصبح الأجهزة ساخنة أثناء الشحن. وهذا أمر طبيعي تماماً حيث أنها سوف تبرد تدريجياً مرة أخرى بعد انتهاء الشحن.
- قد تختلف مدة الشحن وفقاً لسعة بطارية الجهاز، مستوى الشحن، عمر البطارية ودرجة حرارة المنطقة المحيطة.
- درجة حرارة تخزين الشاحن: 20- ° إلى 25 ° مئوية.
- درجة حرارة تشغيل الشاحن: 0 ° إلى 40 ° مئوية.

افصل الشاحن من مصدر الطاقة قبل التنظيف وعندما لا يكون قيد الاستخدام.

لتنظيف الشاحن، امسحه بقطعة قماش رطبة.
لا تقم أبداً بغمر الشاحن في الماء.

التدابير الاحترازية الموصى بها والبيانات الفنية. أنظر الجزء الخلفي من الشاحن.

يرجى حفظ هذه التعليمات لاستخدامها في المستقبل.

مميزات الشاحن

- محول الطاقة (5 فولط, 2 أمبير) USB و سلك USB-C غير متضمنان.
- يشحن لاسلكيا الأجهزة المتوافقة مع Qi خاصية الشحن السريع
- متوافق مع مقاييس Qi 1.2.4BPP.
- تقنية مراقبة الحرارة والطاقة للسلامة.
- مؤشر LED لعرض الحالة.

تعليمات الاستخدام

- قم بتوصيل سلك USB بمحول الطاقة ثم إلى LIVBOJ. قم بتوصيله بمقبس الحائط.
- للشحن اللاسلكي، ضع الجهاز الذي تريد شحنه فوق علامة (+) على الشاحن. يجب وضع الجهاز مباشرة فوق علامة (+) على الشاحن لكي تعمل وظيفة الشحن بشكل مثالي. ينبغي مراعاة أنه قد تضطر إلى تفعيل الشحن اللاسلكي في إعدادات بعض الأجهزة .
- إذا كانت البطارية فارغة تماما، فقد يستغرق الأمر بضع دقائق قبل أن تبدأ عملية الشحن. وهذا أمر طبيعي تماما. يمكنك أن ترى أن البطارية قد بدأت بالشحن عندما يظهر رمز البطارية على الجهاز.

مؤشر LED (أنظر الأشكال).

1. الطاقة مفعلة: لمبة LED تضيء لمدة 3 ثوان.
2. جاري الشحن: لمبة LED مضاءة.

الشركة المصنعة: ايكيا السويد AB

العنوان: Box 702, SE-343 81 Älmhult

رمز 'Qi' هو علامة تجارية للمجموعة التي تدعم الشحن اللاسلكي.



معلومات عن التعرض للموجات اللاسلكية

وفقا للوائح التعرض للموجات اللاسلكية، في عمليات التشغيل العادية ينبغي للمستخدم النهائي الإمتناع عن الإقتراب من الجهاز أقل من 10 سم.

الرمز الذي يُظهر حاوية نفايات مشطوبة يشير إلى أنه يجب التخلص من المنتج بشكل منفصل عن النفايات المنزلية. ينبغي تسليم هذا المنتج لإعادة تدويره وفقا للأنظمة البيئية المحلية للتخلص من النفايات. من خلال قيامك بفصل منتج يحمل هذه العلامة من النفايات المنزلية، فسوف تساعد على تقليل حجم النفايات التي ترسل إلى المحارق أو تدفن في الأرض وبالتالي تقللي من أي تأثير سلبي محتمل على صحة الإنسان والبيئة. لمزيد من المعلومات، يرجى الاتصال على معرض ايكيا.



تحذير:

- يشحن فقط الأجهزة المتوافقة مع Qi خاصية الشحن السريع.
- يجب أن يكون مقبس الحائط موجوداً بالقرب من الجهاز مع امكانية الوصول إليه بسهولة.
- استخدم الجهاز في أماكن جافة فقط.
- يجب مراقبة الأطفال للتأكد من أنهم لا يعبثون بالجهاز.
- لا تستخدم أبداً سلك USB تالف للشحن، لأن ذلك يمكن أن يؤدي إلى تلف الجهاز وإلحاق الضرر به.

صيانة المنتج

لا تحاول إصلاح هذا المنتج بنفسك، لأن فتح أو إزالة الغطاء قد يعرضك إلى نقاط جهد خطيرة أو غيرها من المخاطر.

البيانات الفنية

النوع: E2010 LIVBOJ

الدخل: 5 فولط، 2A USB Type-C

للاستعمال الداخلي فقط

تردد التشغيل: 110.3 - 148 كيلوهرتز

خرج الطاقة: 33 dB μ A/m at 3m

คุณสมบัติของที่ชาร์จ

- อะแดปเตอร์แปลงไฟ USB (5V, 2A) และสาย USB Type-C ไม่ได้ให้มาพร้อมผลิตภัณฑ์
- ระบบชาร์จไฟแบบไร้สายใช้ชาร์จอุปกรณ์ที่มีเทคโนโลยี Qi (Qi-compatible devices)
- ใช้ได้กับระบบชาร์จไร้สาย Qi 1.2.4BP
- มีเครื่องวัดอุณหภูมิและกระแสไฟเพื่อความปลอดภัย
- พร้อมไฟ LED แสดงสถานะการทำงาน

คำแนะนำในการใช้งาน

- เสียบสาย USB เข้ากับอะแดปเตอร์แปลงไฟและที่ชาร์จ จากนั้นจึงเสียบปลั๊กเข้ากับเต้ารับที่ผนัง
- เมื่อต้องการชาร์จแบบไร้สาย ให้วางอุปกรณ์บนเครื่องหมายบวก (+) บนแท่นชาร์จ จำเป็นต้องวางอุปกรณ์ให้ตรงเครื่องหมายบวก (+) เพื่อให้ที่ชาร์จทำงานได้เต็มประสิทธิภาพ ทั้งนี้ สำหรับอุปกรณ์บางเครื่อง คุณอาจต้องเปิดฟังก์ชันการชาร์จไร้สายก่อนเริ่มใช้งาน
- หากโทรศัพท์ไม่มีแบตเตอรี่เหลือเลย อาจต้องใช้เวลาสักครู่ก่อนระบบชาร์จจะทำงาน สัญลักษณ์แบตเตอรี่จะปรากฏบนหน้าจอเมื่อโทรศัพท์เริ่มชาร์จ

ไฟ LED แสดงสถานะการทำงาน (ดูรูปภาพประกอบ)

1. เปิดที่ชาร์จ: ไฟ LED จะปรากฏค้าง 3 วินาที
2. กำลังชาร์จ: ไฟ LED สว่าง

3. เสริมการชาร์จ: โฟ LED ดับ

4. เกิดความขัดข้อง: โฟ LED กะพริบ

ข้อควรรู้

- ประสิทธิภาพและความเร็วในการชาร์จขึ้นอยู่กับคุณภาพและความยาวของสาย USB
- อุปกรณ์อาจมีอุณหภูมิสูงขึ้นระหว่างชาร์จไฟ และจะค่อยๆ เย็นลงหลังจากชาร์จไฟเต็มแล้ว
- เวลาในการชาร์จอุปกรณ์แต่ละชนิดอาจแตกต่างกันตามความจุของแบตเตอรี่ ระดับในการชาร์จ อายุของแบตเตอรี่ และอุณหภูมิของสิ่งแวดล้อมโดยรอบ
- เก็บที่ชาร์จในอุณหภูมิ -20 ถึง 25 องศาเซลเซียส
- ที่ชาร์จสามารถทำงานในภาวะอุณหภูมิ 0 ถึง 40 องศาเซลเซียส

ถอดปลั๊กทุกครั้งก่อนทำความสะอาดอุปกรณ์ และหลังใช้งานเสร็จแล้ว หากต้องการทำความสะอาดอุปกรณ์ ให้ใช้ผ้าหมาดเช็ด ห้ามนำไปจุ่มลงในน้ำ

ข้อมูลด้านความปลอดภัยที่แนะนำและข้อมูลด้านเทคนิค ดูด้านหลังที่ชาร์จ

เก็บคำแนะนำนี้ไว้ใช้อ้างอิงต่อไป

คำเตือน

- ใช้ชาร์จอุปกรณ์ที่มีเทคโนโลยี Qi เท่านั้น (Qi-compatible)
- งดชาร์จและเสียบปลั๊กใช้งานได้สะดวก
- ใช้งานในที่แห้งเท่านั้น
- ห้ามให้เด็กใช้หรือเล่นที่ชาร์จ
- ห้ามใช้สาย USB ที่เสียหรือชำรุดแล้วในการชาร์จ เพราะอาจทำให้อุปกรณ์ของคุณเสียหายได้

การช่อมแซมผลิตภัณฑ์

ไม่ควรช่อมแซมผลิตภัณฑ์ด้วยตนเอง การเปิดหรือแกะฝาครอบออกอาจส่งผลให้เกิดอันตรายจากไฟฟ้ากำลังแรงสูงหรืออันตรายจากสาเหตุอื่นได้

ข้อมูลทางเทคนิค

ประเภทอุปกรณ์: E2010 LIVBOJ

กระแสไฟฟ้าเข้า: 5V DC, 2A USB Type-C

สำหรับการใช้งานภายในอาคารเท่านั้น

ความถี่ใช้งาน: 110.3KHZ - 148 KHZ

กำลังส่งสูงสุด: 33 dB μ A/m ที่ระยะ 3 เมตร

ผู้ผลิต: IKEA of Sweden AB

ที่อยู่: Box 702, SE-343 81 Älmhult, SWEDEN



สัญลักษณ์ 'Qi' คือเครื่องหมายการค้าของอุปกรณ์ชาร์จแบบเตอไรไร้สาย (Wireless Power Consortium: WPC)

ข้อมูลเรื่องความเสี่ยงจากคลื่นความถี่วิทยุ

ตามกฎหมายในการควบคุมความเสี่ยงจากคลื่นความถี่วิทยุ ขณะอุปกรณ์ทำงานตามปกติ ผู้ใช้ควรอยู่ห่างจากอุปกรณ์อย่างน้อย 10 ซม.

อุปกรณ์โทรคมนาคมชิ้นนี้เป็นไปตามข้อกำหนดด้านเทคนิค NBTC



สัญลักษณ์รูปถังขยะถูกกากบาท เป็นเครื่องหมายแสดงว่าผลิตภัณฑ์นั้นต้องแยกกำจัดเมื่อสิ้นอายุใช้งาน ห้ามทิ้งรวมกับขยะอื่นๆ ในบ้าน ควรส่งผลิตภัณฑ์ไปกำจัดหรือรีไซเคิลให้ถูกต้องตามข้อกำหนดในแต่ละท้องถิ่น การแยกผลิตภัณฑ์ประเภทนี้ออกจากขยะอื่นๆ จะช่วยลดปริมาณขยะที่จะส่งไปยังโรงเผาหรือพื้นที่ฝังกลบ และยังช่วยลดผลกระทบต่อสุขภาพและสิ่งแวดล้อม หากต้องการข้อมูลเพิ่มเติม กรุณาติดต่อ IKEA

Tính năng của thiết bị sạc

- Bộ đổi nguồn USB (5V, 2A) và dây cáp USB-C không đi kèm với sản phẩm.
- Sạc không dây cho thiết bị tương thích với Qi.
- Tương ứng với thông số kĩ thuật Qi 1.2.4BPP.
- Chức năng kiểm soát nhiệt độ và năng lượng để đảm bảo an toàn.
- Đèn LED báo trạng thái sạc.

Hướng dẫn sử dụng

- Nối dây USB vào bộ đổi nguồn và vào LIVBOJ. Cắm vào ổ cắm.
- Để sạc không dây, đặt thiết bị cần sạc lên dấu cộng (+) trên bộ sạc. Thiết bị phải được đặt trực tiếp lên đúng vị trí dấu cộng (+) để quá trình sạc có thể hoạt động tối ưu. Lưu ý rằng đối với một số thiết bị, bạn có thể phải kích hoạt chức năng sạc không dây ở phần cài đặt.
- Nếu pin của bạn hoàn toàn cạn kiệt, có thể sẽ mất vài phút để bắt đầu quá trình sạc. Điều này là hoàn toàn bình thường. Bạn có thể biết pin đã bắt đầu sạc khi kí hiệu sạc pin xuất hiện trên điện thoại của bạn

Đèn báo LED (xem hình minh họa):

1. Mở nguồn: Đèn LED sáng trong 3 giây.
2. Đang sạc: Đèn LED bật.

3. Sạc hoàn tất: Đèn LED tắt.
4. Báo lỗi: Đèn LED nhấp nháy.

Thông tin hữu ích

- Chiều dài và chất lượng dây cáp USB ảnh hưởng đến tốc độ và hiệu suất sạc.
- Các thiết bị có thể nóng lên trong quá trình sạc, điều này là hoàn toàn bình thường và thiết bị sẽ nguội dần sau khi được sạc đầy.
- Thời gian sạc có thể thay đổi tùy thuộc vào dung lượng còn lại trong pin, tuổi thọ pin và nhiệt độ môi trường.
- Nhiệt độ khi bảo quản thiết bị sạc: -20°C đến 25°C .
- Nhiệt độ khi vận hành thiết bị sạc: 0°C đến 40°C .

Ngắt kết nối thiết bị sạc khỏi nguồn điện trước khi vệ sinh và khi không sử dụng.

Dùng khăn ẩm để vệ sinh thiết bị sạc.

Tuyệt đối không ngâm thiết bị sạc vào nước.

Các biện pháp phòng ngừa khuyến nghị và các thông số kỹ thuật được ghi ở mặt sau thiết bị sạc.

Lưu lại hướng dẫn để tham khảo khi cần.

CẢNH BÁO:

- Chỉ sạc các thiết bị có hỗ trợ sạc không dây Qi.
- Ổ cắm phải nằm gần thiết bị và có thể được tiếp cận dễ dàng.
- Chỉ sử dụng nơi khô ráo.
- Trẻ em phải được giám sát để đảm bảo trẻ không chơi đùa với sản phẩm.
- Tuyệt đối không dùng dây cáp USB bị hỏng hoặc bị lỗi vì điều này có thể sẽ làm hỏng sản phẩm và thiết bị của bạn.

Bảo trì sản phẩm

Không tự sửa chữa sản phẩm vì khi mở hoặc việc tháo rời vỏ sản phẩm có thể gây nguy hại đến bạn như điểm điện áp cao hoặc các rủi ro khác.

THÔNG SỐ KỸ THUẬT

Loại: E2010 LIVBOJ

Điện áp đầu vào: 5V DC, 2A, cổng USB-C

Chỉ phù hợp để sử dụng trong nhà

Tần số hoạt động: 110.3KHZ-148 KHz

Công suất đầu ra: 33 dB μ A/m ở 3m

Nhà sản xuất: IKEA of Sweden AB

Địa chỉ: Hộp thư số 702, SE-343 81 Älmhult, THỤY ĐIỂN



Biểu tượng "Qi" là thương hiệu của tổ chức Wireless Power Consortium (Công đoàn Năng lượng Không dây).



Biểu tượng thùng rác có bánh xe gạch chéo có nghĩa là sản phẩm phải được tách riêng khỏi rác thải sinh hoạt. Sản phẩm phải được tái chế theo quy định môi trường tại địa phương về cách xử lý chất thải. Khi bạn tách riêng các sản phẩm được đánh dấu biểu tượng này và rác thải sinh hoạt, bạn sẽ giúp giảm lượng rác thải được đưa vào lò đốt rác hoặc bãi rác và giảm thiểu các tác động tiêu cực có thể gây ra cho sức khỏe con người và môi trường. Để biết thêm thông tin, hãy liên hệ với cửa hàng IKEA gần nhất.

Complies with
IMDA Standards
DA106634